

UNVERBINDLICHER VERKAUFSPREIS
ab 1. Oktober 2018



		Steuerung	Hubraum cm ³ - Zylinder	Farbe	Gewicht* kg	Preis Verkaufspreis inkl. MwSt
115 EFI Pro XS	L-XL	Analog	2100 - 4	Black	163 kg	14'529 CHF
115 EFI CT Pro XS	L-XL	Analog	2100 - 4	Black	172 kg	15'609 CHF
150 Pro XS	L-XL	Analog	3000 - 4	Black	207 kg	17'329 CHF
175 Pro XS	L-XL	Mecanique	3400 - 6	Black	215 kg	20'559 CHF
200 Pro XS	L-XL	Dts	4600 - 8	Black	229 kg	22'529 CHF
200 Pro XS TM	L	Mecanique	4600 - 8	Black	229 kg	23'039 CHF
250 Pro XS	L-XL	Dts	4600 - 8	Black	229 kg	22'529 CHF
250 Pro XS TM	L	Mecanique	4600 - 8	Black	229 kg	23'039 CHF
300 Pro XS	L-XL-CXL	Dts	4600 - 8	Black	229 kg	27'039 CHF
300 Pro XS TM	L	Mecanique	4600 - 8	Black	229 kg	27'659 CHF

FOURSTROKE Mercury#66

175	L-XL	Dts	3400 - 6	Black	220 kg	18'709 CHF
200	L-XL-CXL	Dts	3400 - 6	Black	220 kg	20'769 CHF
200	L-XL-CXL	Dts	3400 - 6	Cold White	220 kg	21'759 CHF
225	L-XL-CXL-XXL-CXXL	Dts	3400 - 6	Black	220 kg	22'829 CHF
225	L-XL-CXL-XXL-CXXL	Dts	3400 - 6	Cold White	220 kg	23'819 CHF

VERADO

250	L-XL-CXL-XXL-CXXL	Dts	4600 - 8	Black	229 kg	27'569 CHF
250	L-XL-CXL-XXL-CXXL	Dts	4600 - 8	Cold White	229 kg	28'579 CHF
300	L-XL-CXL-XXL-CXXL	Dts	4600 - 8	Black	229 kg	30'149 CHF
300	L-XL-CXL-XXL-CXXL	Dts	4600 - 8	Cold White	229 kg	31'149 CHF
350	L-CL-XL-CXL-XXL-CXXL	Dts	2598 - 6	Black	309 kg	33'369 CHF
350	L-CL-XL-CXL-XXL-CXXL	Dts	2598 - 6	Cold White	309 kg	35'269 CHF

MERCURY RACING

300 R	L-XL-CXL-XXL-CXXL	Dts	4600 - 8	Black	229 kg	36'249 CHF
300 R (SM)	L-XL-CXL-XXL-CXXL	Dts	4600 - 8	Cold White	229 kg	36'249 CHF
400 R	L-CL-XL-CXL-XXL-CXXL	Dts	2598 - 6	Black	304 kg	43'469 CHF
400 R	L-CL-XL-CXL-XXL-CXXL	Dts	2598 - 6	Cold White	304 kg	45'369 CHF
400 R (SM)	L-CL-XL-CXL-XXL-CXXL	Dts	2598 - 6	Black	315 kg	46'449 CHF
400 R (SM)	L-CL-XL-CXL-XXL-CXXL	Dts	2598 - 6	Cold White	315 kg	48'349 CHF

A= Alternator; C= Gegenrotation; CT= Command Thrust; E= E-Starter; EFI= Elektronische Kraftstoff einspritzung; GA =Gas Assist; H= Steuerpinne; M= Handstart; PT= Power Trim; SM= Sport Master - Shaftlänge: S= 381 mm ; L= 508 mm; XL= 635 mm; XXL=762 mm

Version Joystick piloting auf Anfrage bei Verado

*Trockengewicht das leichteste erhältliche Modell - Die hier angezeigten Angaben stellen unter Umständen nicht die gesamte Motorart dar.

Die Garantiedauer für Freizeitgebrauch beträgt 5 Jahre (Bezüglich Konditionen, erkundigen Sie sich bei Ihrem Händler) Aufgenommen Verado 400R RCD2 - 2 Jahre Garantie.

Diese Preise beinhalten eine Fernbedienung, einen Smartcraft Tourenanzeige, einen Edelstahlpropeller und ausschliesslich für Verado Versionen eine Elektrohydraulische Lenkung, bei den restlichen Versionen ist diese als Option erhältlich. Ausstattung sind unverbindlich und können je nach Angebot





**Pack GoBoldy
ab CHF 2159.-**



Kit Active Trim mit Pad

ab CHF 529.-



Kit 4" Multifunktionsbildschirm
Vessel View 403 Kit

ab CHF 969.-



Kit 9" Multifunktionsbildschirm
Vessel View 903 Kit
Einzelmotorisierung inkl. Vessel
link

ab CHF 2469.-



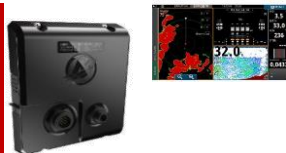
Kit Vessel View Mobile

ab CHF 219.-



Option Active Trim für Vessel
View

ab CHF 219.-



Vessel Link für Vessel View
Bildschirm (sowie Simrad und
Lowrance kompatible Geräte)

ab CHF 419.-



Kit Hydraulik Lenkung

ab CHF 1199.-



Mercury Grimani Lenkrad

ab CHF 429.-



Propeller-Bewegungs-
Warnsystem

ab CHF 319.-



TDS Phase 1 Anti-Diebstahl-Kit
(die TDS-Phase 1 enthält keine
Kommunikationsmittel)

ab CHF 649.-



Haubenabdeckung

ab CHF 189.-



Ausstattungen sind unverbindlich und können je nach Angebot variieren. Irrtum, Satz- und Druckfehler vorbehalten (Preise und Fotos sind nicht verbindlich). Wir behalten uns das Recht vor, Modelle, Spezifikationen und Preise ohne Vorankündigung zu ändern.